

Ganzrampen



Flächen- und Ganzrampen

Nur drei Werkzeuge für die Montage:

- Schraubenzieher
- Inbus 5 mm
- Nuß 13 mm

Einfache Montage, leicht und preiswert...



VIELSEITIGE EINSATZMÖGLICHKEITEN



ANBAU AN PRIVATHÄUSERN ...



... IN ÖFFENTLICHEN GEBÄUDEN, SHOPPINGCENTERS, SCHULEN, RESTAURANTS UND HOTELS

Wichtige Details



OBERES AUFFAHRBLECH, 15 CM LANG

UNTERES AUFFAHRBLECH, 45 CM LANG.
DIESES PASST SICH MIT DEM GELENK UNEBENHEITEN GUT AN.

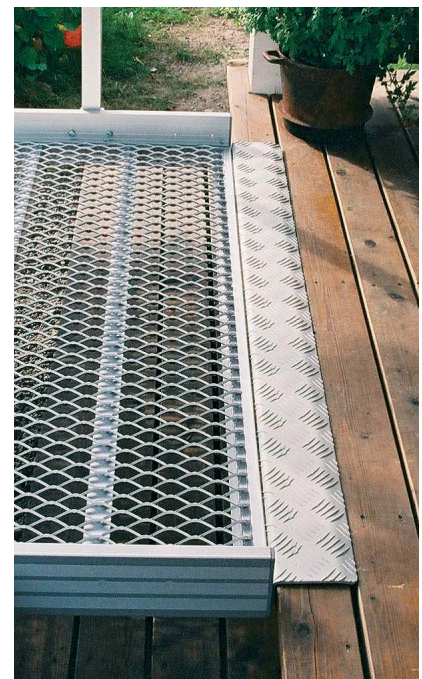


...einfache Montage...

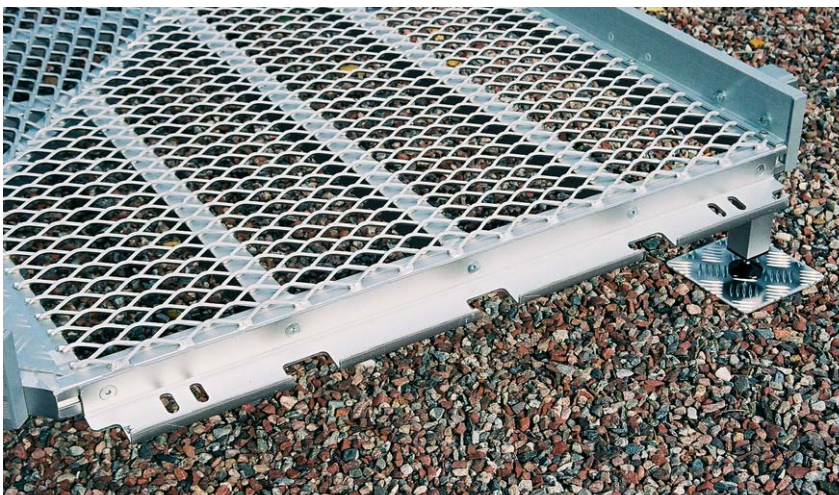
DIE GLEICHE HALTERUNG FÜR
GELÄNDER- UND BODENSTÜTZEN



FESTES AUFFAHRBLECH FÜR
ANSCHLUSS AM GEBÄUDE



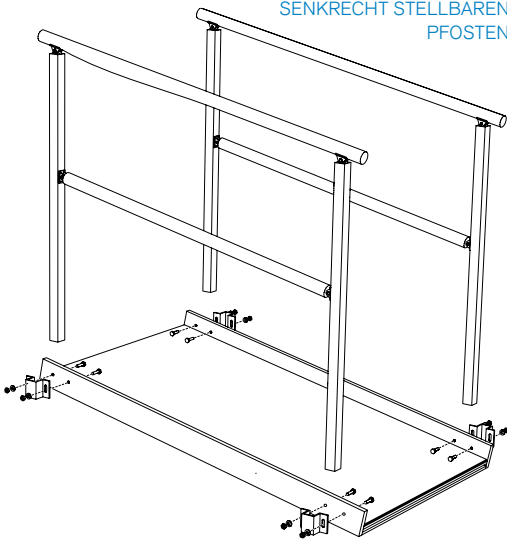
EINHÄNGBARES PROFIL VERBINDET RAMPE UND PODEST



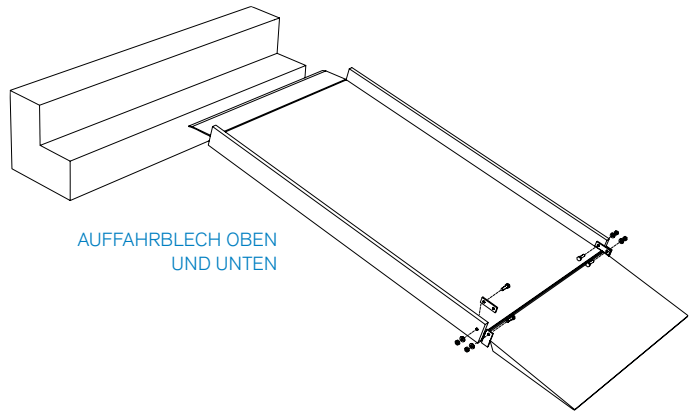
Montagebeispiele

Senden Sie uns eine nach Massstab gefertigte Zeichnung damit wir Ihnen die beste Lösung vorschlagen und unverbindlich offerieren können

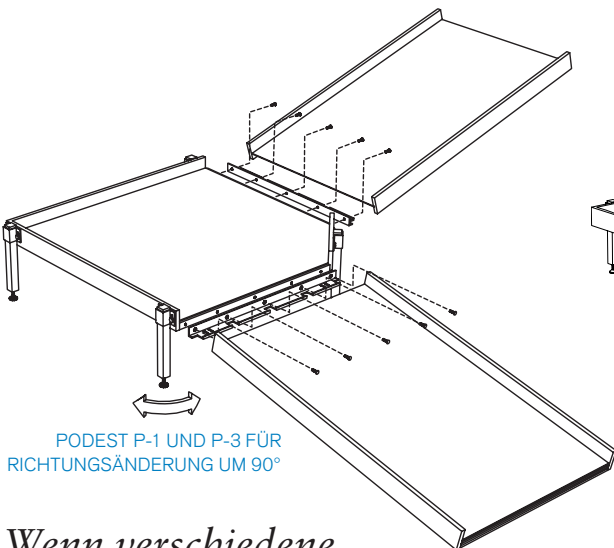
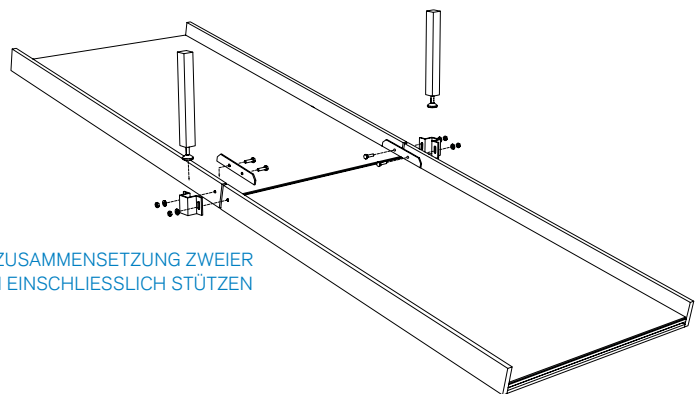
GELÄNDER MIT HALTERUNGEN UND SENKRECHT STELLBAREN PFOSTEN



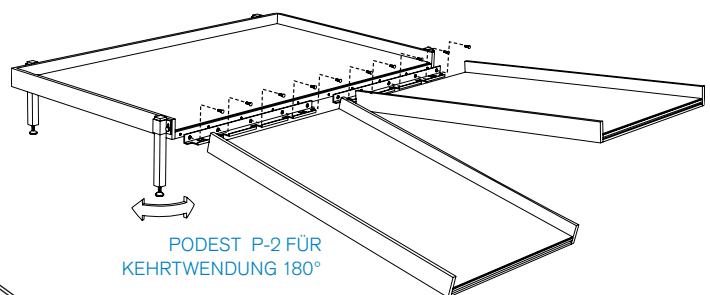
AUFFAHRBLECH OBEN UND UNTEN



ZUSAMMENSETZUNG ZWEIER RAMPEN EINSCHLIESSLICH STÜTZEN

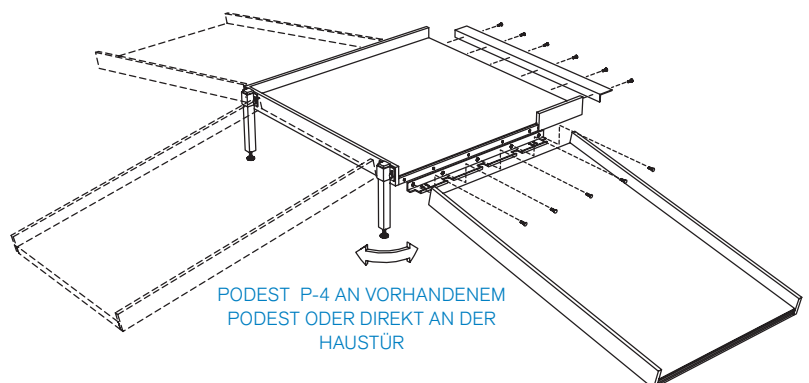


PODEST P-1 UND P-3 FÜR RICHTUNGSÄNDERUNG UM 90°



PODEST P-2 FÜR KEHRTWENDUNG 180°

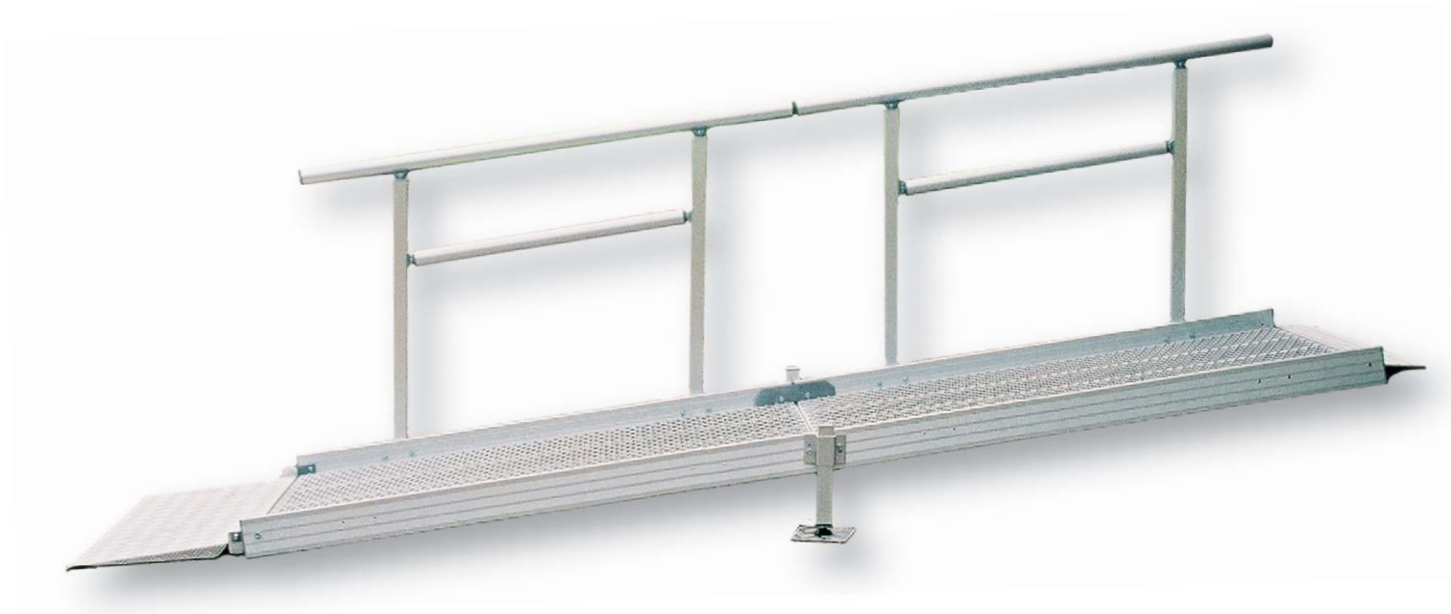
Wenn verschiedene Module zusammengefügt werden sind entsprechende Verbindungsstücke und Stützen erforderlich. Hinweise dazu finden Sie in der Preisliste



PODEST P-4 AN VORHANDENEM PODEST ODER DIREKT AN DER HAUSTÜR

Ganzrampen

Alle Module sind aus Aluminium in Eloxal Natur, wetterfest und leicht in der Handhabung.



Die Lauffläche aus Rautenblech garantiert optimale Rutschsicherheit zu jeder Jahreszeit, ist durchlässig für Schmutz, Schnee und Regen und leicht zu reinigen.

Die Module sind unbegrenzt kombinierbar, leicht umzubauen oder mit neuen Teilen zu ergänzen.

Lange Lebensdauer = hohe Wirtschaftlichkeit.

Das Ganzrampen-System eignet sich deshalb ganz besonders für den Wiedereinsatz an einem neuen Ort.

Nützliche Tips für das Ganzrampen-System

Die Basis des Systems besteht aus Auf- und Abfahrblech, 4 Rampen mit 4 Podesten und Geländern. Diese Module kombiniert man nach Bedarf.

Für die Berechnung der Rampenlänge, siehe Tabelle auf der letzten Seite.

Für jede Rampenlänge gibt es dazu passende Geländer mit verstellbaren Pfosten für senkrechte Montage. Zu jeder Rampenfuge gehören Stützbeine mit schrägstellbaren Bodenplatten, 5 cm höhenverstellbar.

Max. Belastung 400 kg
Spurbreite 90 cm

Rampen-Module

Art. Nr.	Bezeichnung	Länge cm	Gewicht kg
ÖL	Abfahrblech	15	2,3
NL	Auffahrblech	45	4,8
R-100	Rampe	100	12
R-125	Rampe	125	15
R-150	Rampe	150	18
R-200	Rampe	200	24
R-300	Rampe	300	36

Podeste

Art. Nr.	Bezeichnung	Maße cm	Gewicht kg
P-1	Podest	125 x 125	21
P-2	Podest	125 x 200	30
P-3	Podest	150 x 150	24
P-4	Podest	125 x 125	21

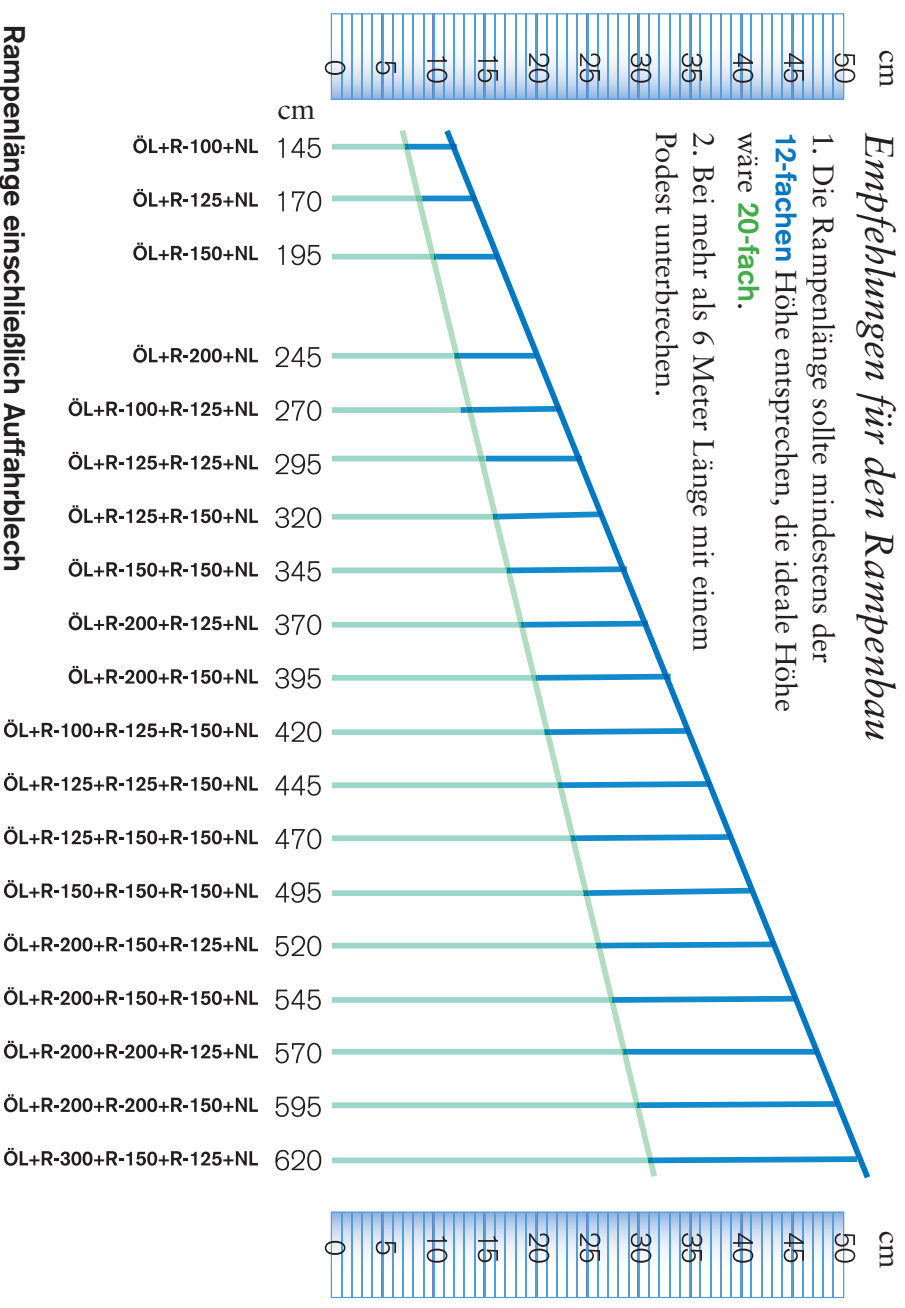
Geländer

Art. Nr.	Bezeichnung	Länge cm	Gewicht kg
G-50	Geländer	50	2,5
G-100	Geländer	100	3
G-125	Geländer	125	3
G-150	Geländer	150	3,5
G-200	Geländer	200	3,8
G-300	Geländer	300	5,8

Modelle, Masse, Gewichte

Empfehlungen für den Rampenbau

1. Die Rampenlänge sollte mindestens der **12-fachen** Höhe entsprechen, die ideale Höhe wäre **20-fach**.
2. Bei mehr als 6 Meter Länge mit einem Podest unterbrechen.



Rampenlänge einschließlich Auffahrblech

Strack AG
Ebnatstrasse 125
8200 Schaffhausen
Tel. 0800 600 500
Fax 0800 600 900
www.strack.ch
info@strack.ch

strack
Patienten-
und Pflegebedarf